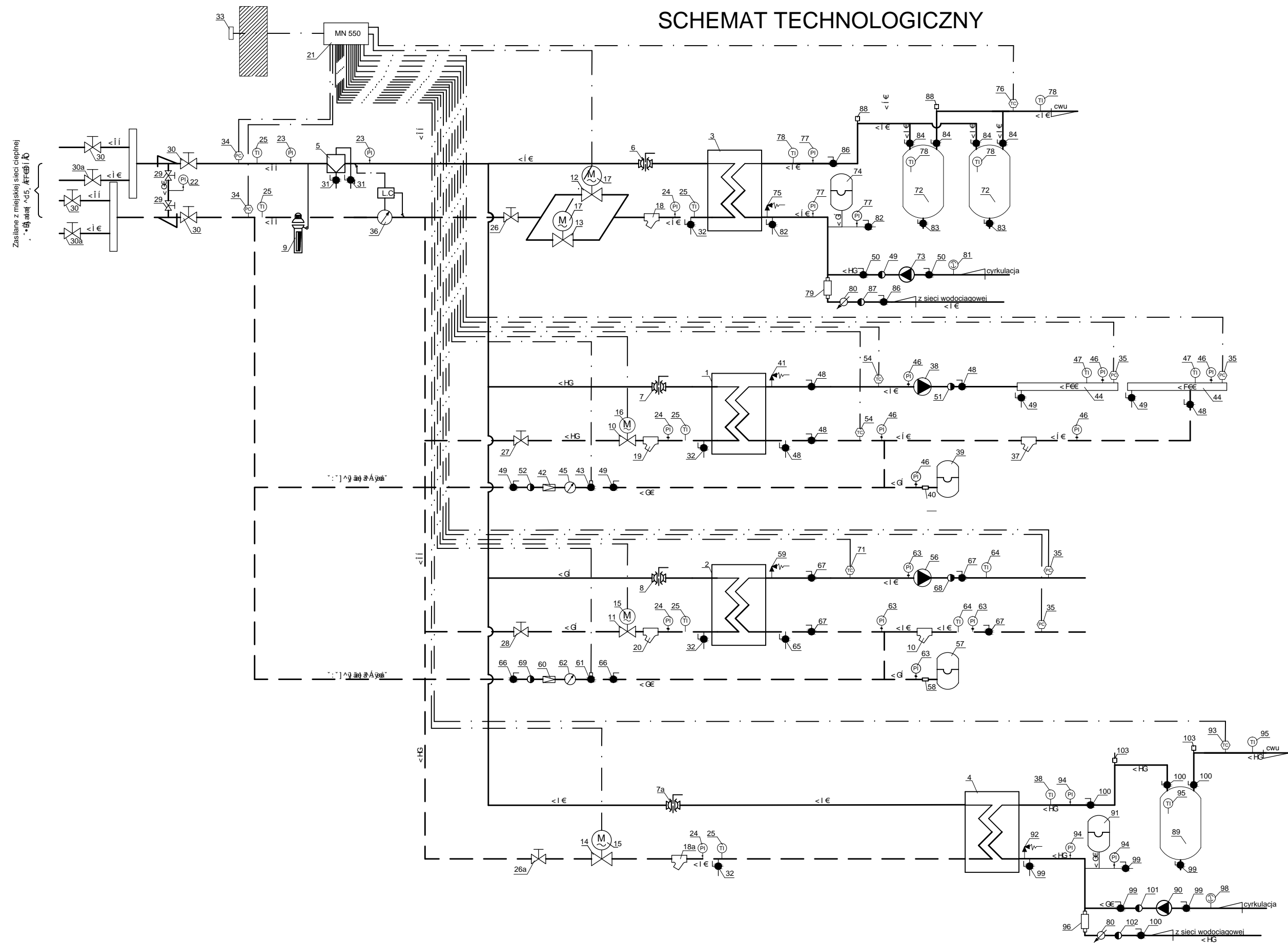


SCHEMAT TECHNOLOGICZNY



PROJEKT BUDOWLANY		B.H.U. SANI-TECH				UL. SIENKIEWICZA 10, 78-100 KOŁOBRZEG		
		Nr uprawnień	Podpis	Branża	Sanitarna			
Autor	inż. Wacław Łazarczyk	A/PB/8300/123/83		Budowa węzła ciepłego - Schemat technologii -				
Sprawdził	mgr inż. Magdalena Syryca	UAN/N/7210/81/90						
Opracował	mgr inż. Piotr Nogajczyk							
Obiekt:				Skala			Arkusz	2
SZPITAL UZDROWISKOWY "VILLA FORTUNA" S.P.Z.O.OZ UL. RAFIŃSKIEGO 3, KOŁOBRZEG				Data		2012-03		